

HAPPY MOTHER'S DAY 2020



母親節成品巧克力片

現貨



PCB CREATION

Manufacture d'émotions



1. DPC058185A
獻愛純白巧克力
(3cm正方形,100片/盒)



2. DPC057759A
我愛你直角純白巧克力
(3.5cm正方形,100片/盒)



3. DPC058184A
母親節團聚純白巧克力
(3.5cm正方形,100片/盒)



4. D9061
情人節方型3X3cm
(150片/盒)



5. DPC057752A 母親節快樂白巧克力
(7x1.5cm, 100片/盒,長方形)



6. DPC058180A
正紅色我愛你心形
(3x2.7cm 心形,100片/盒)



7. DPC058181A
粉紅色親愛母親心形
(3x2.7cm 心形,100片/盒)

現貨

[買一送一]

New Product

春天裝飾碎粒 *Spring*



PCB CREATION

Manufacture d'émotions

NEW 0.3cm , 200g/罐



050238

迷你粉愛心



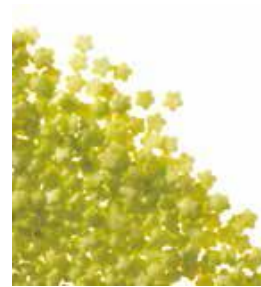
050239

迷你粉花



050240

迷你黃花



050241

迷你綠花



050242

迷你橘花

NEW 0.5cm , 200g/罐



050257

粉紅花



050258

黃花



050259

綠花



050260

橘花



金色/銀色/棕色/銅色/寶石紅色

現貨

食品級亮色粉 30g/罐



台灣嚴選
天然蔬果粉
甜菜根粉
Natural fruit and
vegetable powder



045001 覆盆子水果粉 200g/罐

045003 芒果水果粉 200g/罐

B10A02 甜菜根粉 100g/包

B10A011 胭脂紅色粉 50g/罐

葷

現貨

100%天然水果粉



060571
Colouring foodstuff green leaf
water-soluble and fat soluble
(carthame, lemon and spirulina)
50 g •

060572
Colouring foodstuff light green
water-soluble and fat soluble
(carthame, lemon and spirulina)
50 g •

060575
Colouring foodstuff purple
water-soluble and fat soluble
(elderberry paste) 50 g •

050118
Colouring foodstuff blue
water-soluble and fat soluble
(spinulina) 50 g •

050079
Colouring foodstuff bright red
water-soluble and fat soluble
(beet, blackcurrant, apple) 50 g •

060580
Colouring foodstuff yellow
water-soluble and fat soluble
(safflower, lemon) 50 g •

060573
Colouring foodstuff orange
water-soluble and fat soluble
(carthame, lemon paste and
saff, blackcurrant and apple)
50 g •

050081
Colouring foodstuff pink
water-soluble and fat soluble
(red beetroot juice)
50 g •

050079 油溶&水溶~亮紅色 50g/罐

050080 油溶&水溶~黃色 50g/罐

060571 油溶&水溶~綠色 50g/罐

060572 油溶&水溶~亮綠色 50g/罐

[紫色/藍色/橘色/粉紅色->預訂制]

現貨

預訂

[任選1+1優惠77折]

天然調巧克力

兩用色粉 (油溶+水溶)

100% Natural Pure Emotion chocolate or fruit.



藍色 紫色 草莓紅色 黑色 橘色 蛋黃色 白色

常態現貨



天然原色系-紫/黃/粉

預訂



100% Natural Pure

NEW 天然原色系-橘/正紅/青綠/綠/藍

現貨



亮色系可可脂-寶石紅/銅色/粉紅/銀/金

現貨



NEW 天然水果口味可可脂

- 045009 覆盆子
- 045013 咖啡
- 045014 琥珀
- 045015 黑色

現貨



噴式- 150ml

綠色/紅色/黃色/白色

現貨



DPCM56
金色雪花片
(500克 / 罐)



DPCM35
巧克力裝飾 - 古銅金色脆球
(200克 / 罐) 約 0.5cm



DPCM47
巧克力裝飾 - 金色脆球
(200克 / 罐) 約 0.5cm



DPCM48
巧克力裝飾 - 粉紅脆球
(200克 / 罐) 約 0.5cm



DPCM49
巧克力裝飾 - 銀色脆球
(200克 / 罐) 約 0.5cm



DPCM60
巧克力裝飾 - 紅色脆球
(200克 / 罐) 約 0.5cm



DPCM62
巧克力裝飾 - 紫色脆球
(200克 / 罐) 約 0.5cm



DPCM63
巧克力裝飾 - 銀色迷你脆球
(220克 / 罐) 約 0.3cm



DPCM64
巧克力裝飾 - 粉紅色迷你脆球
(220克 / 罐) 約 0.3cm

金色雪花片 200g/500g 罐

銀色雪花片 200g/500g 罐

脆球 0.5cm / 迷你脆球 0.3cm

金/銀/粉紅/紅色/古銅/紫色

現貨

executive_pastry_chef_hin



兒童暢銷灌模

現貨



GPC042765 粉紅中雛菊灌模 176格/片,2cm

GPCBL040617 粉紅大雛菊灌模 117格/片,2.5cm

CBL232TEH 中雛菊灌模 176格/片,2cm

CBL233TEH 小雛菊灌模 266格/片,1.5cm



特大雛菊灌模 48格/片,4.2cm

胡蘿蔔灌模綜合兩入 114格/片 1.6x4.1cm



GPCBL44 紅心灌模 126格/片

兔子頭灌模綜合兩入 60格/片 3.4x4.3cm

眼睛灌模 108格/片, 直徑2.5cm



GPCBL216TEH 嘴唇灌模 65格/片, 2款



GPCBL42 瓢蟲灌模 170格/片,2片一組

GPCBL225TEH 蜜蜂灌模 170格/片



復活節成品巧克力蛋
現貨-數量有限



3.4x2.3cm

019168 古銅金蛋 63個/盒
019166 粉色蛋 63個/盒
060970 金色蛋 63個/盒

現貨



2.7x4cm

003904A 彩色蛋(三款) 72個/盒

現貨



2.7x4cm

003779A 彩色蛋(六款) 72個/盒

現貨



2.7x4cm

050191 覆盆子口味蛋 (三款) 72個/盒

現貨



2.7x4cm

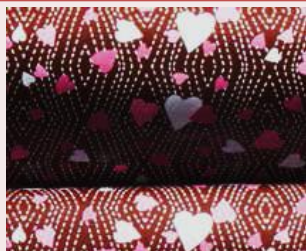
050262 Jardin (三款) 72個/盒

現貨



025002

2



036009 小愛心

3



3237 愛心

1



040000

2



3647 粉豹

3

買
5
送
1



30011 花

6



3325 花

4



050052 櫻花

4



019085 玫瑰花

3

買
5
送
1



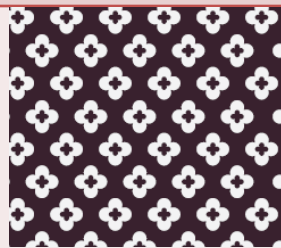
3489 豹紋

3



056578 紅小花

1



048603 白小花

1



346002 白字

1



006396 金字

1



006396 小金字

1



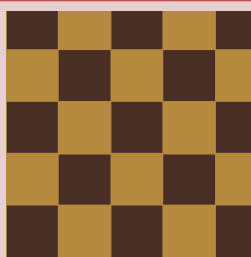
母親節 018468

3



RUBY 053963

1



051572 棋盤

2



045510 格紋

1



045509 木紋

1

PCB CREATION

Manufacture d'émotions

復活節塑膠模 現貨-數量有限

JÉRÔME
Chausage



050127

050127 塑膠模~蛋 (三款)
6.4x10cm/8.2x13cm/9.6x15cm

JÉRÔME
De Oliveira



FPCKT365
PCB塑膠模~紅唇 5片/盒
(25.5*12cm H5.5cm)
一片 \$290-360







CALLEBAUT
BELGIUM 1911

Crafted
from bean
to chocolate
in **Belgium**

嘉麗寶新裝飾產品介紹

			規格	特色	成本	備註
DCB672	嘉麗寶裝飾岩石巧克力		2.5kg/包	純巧克力,47.8%可可含量,可耐烤200度C	1g \$0.6	採預訂單
DCB673	嘉麗寶裝飾迷你岩石巧克力		0.6kg/罐	純巧克力,直徑0.15cm,47.3%可可含量,可耐烤200度C	1g 50顆 \$1.16 1顆 \$0.02	無現貨採預訂單
DCB642	嘉麗寶黑巧克力球		2.5kg/包	整顆巧克力球 52.7%可可含量	1g \$0.88	
DCB6211	嘉麗寶可可豆碎粒		0.8kg/包	100% pure cocoa bean.	1g \$0.5	
DCB632	嘉麗寶苦甜巧克力脆球		0.8kg/包	直徑0.5cm,80%巧克力+米果,50.4%可可含量	1g 15顆, \$1.41 1顆 \$0.09	
DCB631	嘉麗寶草莓脆球		0.8kg/包	直徑0.5cm, 84%草莓巧克力+米果	1g 15顆, \$1.41 1顆 \$0.09	
NEW	嘉麗寶鹽味焦糖脆球		0.8kg/包	直徑0.5cm, 黃金巧克力+米果,30.3%可可含量	1g 15顆, \$1.41 1顆 \$0.09	2月底到貨
DCB624	嘉麗寶紅寶石裝飾碎粒		0.5kg/包	33.6%紅寶石+酥菠蘿脆餅	1g \$1.16	
DPCM11	三色脆球		0.6kg/罐	直徑0.5cm	1g 15顆 \$1.6 1顆 \$0.11	
NEW	嘉麗寶三色迷你脆球		0.425kg/罐	直徑0.3cm, 63.5%巧克力	1g 195顆 \$2.2 1顆 \$0.01	2月底到貨



NEW 鹽味焦糖巧克力脆球



裝飾岩石巧克力(耐烤)

冰淇淋-三色脆球一次滿足



日本星巴克-裝飾三色迷你脆球





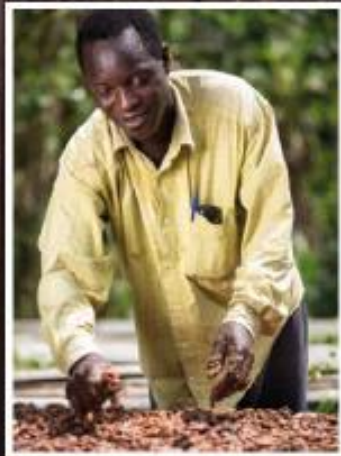


CALLEBAUT®

BELOIUM 1911

2012 Callebaut 是第一個於比利時推出 “永續可可計畫” 巧克力供應商

- 每一包巧克力, 可可豆原料都是直接與支持 “永續可可計畫” 可可農直接購買
- 可可農可以受到這個計畫的照顧: 永續可可種植訓練, 學校計畫 & 水源回饋



CALLEBAUT® GROWING GREAT CHOCOLATE

In 2012, Callebaut® was the first chocolate maker to make a bold step for the future of cocoa farmers. With the Growing Great Chocolate program, Callebaut® boldly shifted to sustainably grown cocoa for its entire range of Finest Belgian Chocolate.

With every block or pack of Finest Belgian Chocolate purchased, chefs and chocolatiers support cocoa farmers in a direct way:

- Where we can, cocoa is bought directly from cocoa farmer cooperatives – turning cocoa cultivation into a sustainable source of income for about 40,000 farmer families.
- Farmer training programs actively support farmers in achieving better crop yields: more cocoa of a better quality
- Social programs focus on the co-funding of schools and on farmer sensitization for the schooling of their children. Together with the 'clean water' programs and medical programs, they aim at improving livelihoods and quality of life of cocoa farmer families

Later on in 2015, a set of tools will be made available in our markets to tell the Growing Great Chocolate stories in your local market.